

TECHNIK DIE BEWEGT



**MACO  
MULTI**  
SICHERHEITSTECHNIK



MACO i.S. - die unüberwindbare Barriere

EINBRUCHHEMMUNG  
KUNSTSTOFF



## Sicher gegen Einbrecher



### Wer bricht wann und wo ein?

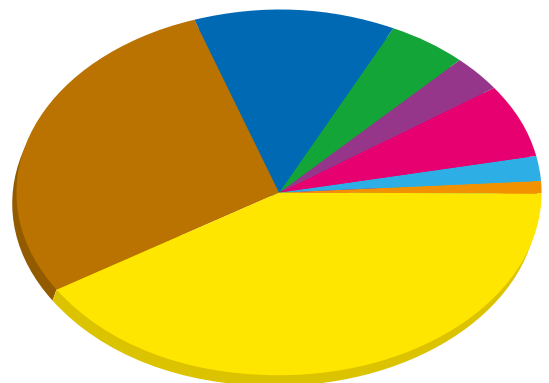
Das alte Sprichwort „Gelegenheit macht Diebe“ zielt genau auf die Diebe und Einbrecher, die sich vornehmlich am Tag zwischen

12.00 und 20.00 Uhr spontan Objekte aussuchen, die für Sie kaum ein Hindernis darstellen. Der Weg des Einbrechers führt laut Statistik

zu über 70 % durch das Fenster oder die Terrassentür und nicht, wie irrtümlich geglaubt, durch die Haus- oder Wohnungseingangstür.

### LEGENDE

- Terrassentür 41 %
- Fenster, EG 28,7 %
- Haustür 12,4 %
- Kellerfenster 4,9 %
- Kellertür 3,2 %
- Balkontüren, 1. OG 6,5 %
- Nebeneingangstüren 2,2 %
- Fenster, 1. OG 1,1 %



### Wie wird eingebrochen?

Relativ rasch können Einbrecher mit einfachen Werkzeugen ein Fenster

aushebeln. Fast 70 % der Einbrüche am Fenster werden mit einem

Schraubendreher mit 6 bis 12 mm Klingenbreite verübt.



## i.S. = intelligente Sicherheit

Der i.S.-Sicherheits-Rollzapfen ist die fortschrittlichste Art, Fenster sicher zu machen.

- i.S.-Sicherheits-Rollzapfen mit Standardschließteil und Sicherheitsschließteil kombinierbar.
- Absolut stabil durch eine spezielle Materialzusammensetzung.
- Die Schließteil-Verschraubung erfolgt bei Kunststofffenstern durch zwei Profilkammern oder durch die Rahmenarmierung.



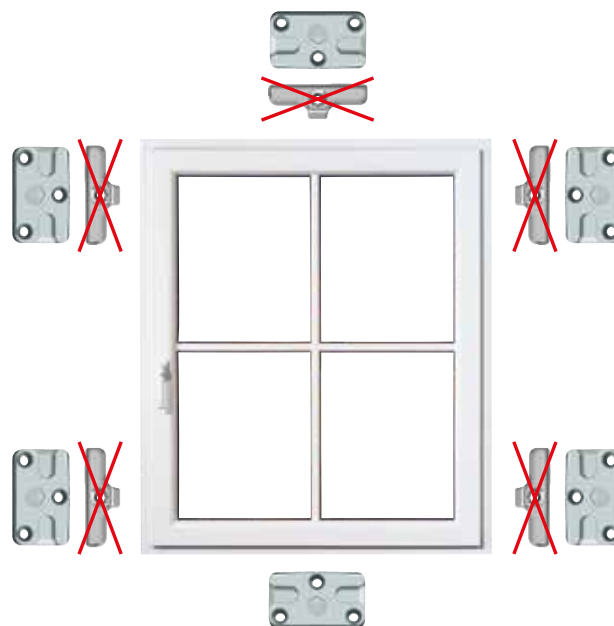
## Kippstellung grundgesichert!

- Grundsicherheit an der kritischsten Stelle des Fensters.
- Kein Sonderschließteil.
- Aushebelschutz in der Kippstellung.
- Schließteil am losen Rahmenteil montierbar.



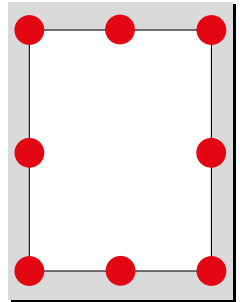
## Einbruchhemmende Beschlagteile leicht nachrüsten

- Sollte nachträglich erhöhte Sicherheit am Fenster gewünscht werden, ist die Nachrüstung mit i.S.-Sicherheitsschließteilen aufgrund der gleichen Schraubpositionen sehr einfach.

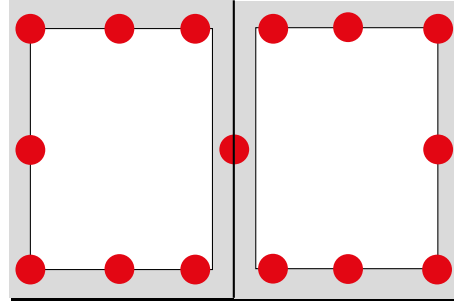


## Sicherheit, die Sie Ihren Kunden weitergeben können!

### EN - genormte Sicherheit



- Fenster, gefertigt nach **EN**, bieten je nach Widerstandsklasse (RC) erhöhten Schutz vor Gelegenheitsstätern bis zu geübten Einbrechern.



- Die **EN 1627-30** gliedert sich in sechs Widerstandsklassen (RC). Diese sind für Fenster und Fenstertüren bis zur RC 3 sinnvoll und machbar.

- Ab RC 4 sind nur mehr spezielle Konstruktionen möglich.

### MACO-Fenstergriffe „TRESOR“



#### MACO-TRESOR-Fenstergriffe bieten eine höhere Sicherheit als in der EN 1627-30 gefordert ist.

- **100 Nm Widerstand** gegen das Abreißen des Fenstergriffes vom Fensterflügel.
- **100 Nm Widerstand** gegen das Abdrehen des Schließmechanismus am Fenstergriff.

Für alle Widerstandsklassen mit einbruchhemmender Verglasung.

- Fenster ist jederzeit bedienbar.
- Griff bzw. Fenster ist immer verriegelt.
- Sicher für Kinder bis zum Alter von drei Jahren.
- In der Ausführung mit Sperrknopf oder Sperrzylinder erhältlich.

